

PLINTI PER PALI ILLUMINAZIONE

AxBxH	DxD	Φ C	Φ E	Φ F	H	H max fuori terra senza sbraccio	PESO	CODICE
(cm)	(cm)	(cm)	(cm)	(cm)	(cm)	(m)	(kg)	
90x70x80	40x40	22x62H	16	30	80	6	830	PLI4C
100x80x80	40x40	22x62H	16	30	80	8	1130	PLI1C
100x80x100	40x40	22x82H	16	30	100	9	1430	PLI3C
100x120x100	40x40	30x82H	16	30x38(ovale)	100	12	2350	PLI7C
110x130x100	40x40	30x82H	16	30x38(ovale)	100	15	2820	PLI8C
90x70x90	40x40	22x72H	16	30	90	-	1030	PLI5C*
90x70x100	40x40	22x82H	16	30	100	-	1130	PLI6C*
100x80x90	40x40	22x72H	16	30	90	-	1360	PLI2C*

* prodotti su richiesta

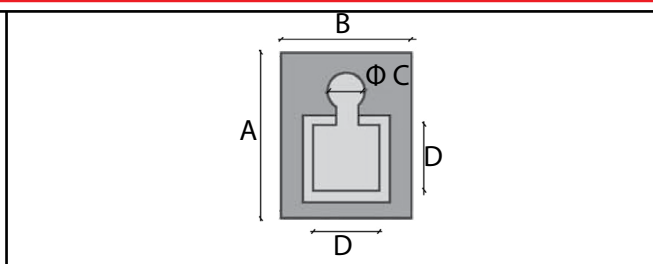
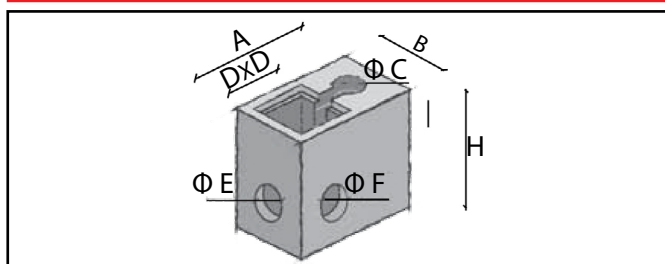
NOTE Sono previsti inserti di sollevamento (chiodi)

NOTE

L'eventuale sbraccio è una condizione molto peggiorativa: pertanto la sua presenza deve essere valutata di volta in volta. Questi valori sono validi per la zona di riferimento 1 (Nord-Ovest) secondo quanto previsto dal Nuovo Testo Unico per le costruzioni. Velocità di riferimento del vento 25m/sec (90 km/hr).
Questi valori sono validi per corpo illuminante avente superficie esposta al vento pari a 0.081 m².
Per superfici maggiori i valori sopra esposti non sono validi e vanno ricalcolati

VISTA ASSONOMETRICA

VISTA IN PIANTA



ACCESSORI

ACCESSORIO	AxBxH	PESO	CODICE
(cm)	(cm)	(kg)	
Coperchio pedonabile	50x50x4.5	25	PLIC